

# CONTRÔLE PÉRIODIQUE DES ÉQUIPEMENTS DE PROTECTION INDIVIDUELLE POULIES

## IDENTIFICATION DE L'EPI

Marque commerciale		Fabricant	Aludesign S.p.A. Via Torchio 22, 24034 Cisano B.sco (BG) ITALY
Norme de référence	EN 12278		

## NOMENCLATURE

PIÈCES PRIMAIRES	Flasques, réa.
PIÈCES SECONDAIRES	/
PIÈCES REMPLAÇABLES	/

Remplir la fiche en suivant la procédure de contrôle, les photographies et les instructions fournies par le fabricant, téléchargeables à partir du site [www.climbingtechnology.com](http://www.climbingtechnology.com). **Attention!** Le jugement de l'examineur sur l'importance de l'anomalie de l'EPI doit être basé sur des critères objectifs et sur la formation spécifique qu'il a reçue. Le fabricant décline toute responsabilité résultant des informations inexacts reportées par l'utilisateur ou l'examineur.

## CONTRÔLE DE L'ÉQUIPEMENT

<b>1) VÉRIFICATION GÉNÉRALE ET DES ANTÉCÉDENTS</b>	
1.1	Vérifier la présence et la lisibilité des données du marquage, en particulier le marquage CE et la norme EN de référence.
1.2	Vérifier que le produit n'a pas dépassé sa durée de vie de stockage et/ou d'utilisation prévue, reportée dans les instructions d'utilisation correspondantes.
1.3	Vérifier que chaque pièce du dispositif est intacte et complète (il est conseillé d'effectuer une comparaison avec un produit neuf).
1.4	Vérifier que le dispositif n'a pas été modifié en dehors de l'unité de production ni révisé dans un endroit non autorisé (il est conseillé d'effectuer une comparaison avec un produit neuf).
1.5	Vérifier que le dispositif n'a subi aucun événement exceptionnel (ex. chute de hauteur, choc violent, etc.). Même si aucun défaut ou détérioration n'est constaté lors de l'examen visuel, sa résistance initiale pourrait avoir sérieusement diminué.
<b>2) VÉRIFICATION VISUELLE</b>	
2.1	<b>CONTRÔLE DES FLASQUES</b> Vérifier l'absence de déformations, de fissures et de bords coupants. Vérifier l'absence d'entailles supérieures à 1 mm. Vérifier l'absence de signes d'usure d'une profondeur supérieure à 1 mm, en prêtant une plus grande attention aux zones de contact avec la corde et le connecteur. Vérifier l'absence de corrosion et d'oxydation.
2.2	<b>CONTRÔLE DU RÉA</b> <ul style="list-style-type: none"><li>Vérifier l'absence de fissures et de déformations au niveau du profil du réa. Vérifier l'absence d'entailles supérieures à 1 mm. Vérifier l'absence de signes d'usure d'une profondeur supérieure à 1 mm, en prêtant une plus grande attention aux zones de contact avec la corde. Vérifier l'absence de corrosion et d'oxydation.</li><li>Vérifier l'absence de résidus dans l'espace compris entre le réa et les joues.</li></ul>
2.3	<b>CONTRÔLE DE L'AXE</b> Contrôler l'état des coussinets ou de l'axe, vérifier l'absence de déformations, d'entailles, de fissures, de signes d'usure, de corrosion et d'oxydation. Enfin, vérifier l'absence de jeu.

3) VÉRIFICATION FONCTIONNELLE	
3.1	ROTATION FLASQUE MOBILE (SI PRÉSENT)  Vérifier que le flasque mobile tourne sans rencontrer de point dur. Si nécessaire, souffler avec de l'air comprimé, laver avec de l'eau et du savon, et lubrifier exclusivement avec de l'huile en spray à base de silicone.
3.2	ROTATION RÉA  Vérifier que le réa tourne sans rencontrer de point dur. Si nécessaire, souffler avec de l'air comprimé, laver avec de l'eau et du savon, et lubrifier exclusivement avec de l'huile en spray à base de silicone.

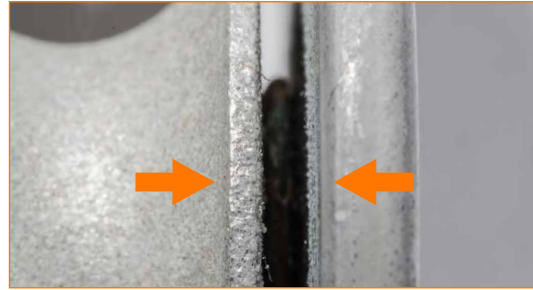
**Le jugement de l'examineur sur l'importance de l'anomalie de l'EPI doit être basé sur des critères objectifs et sur la formation spécifique qu'il a reçue. Le fabricant décline toute responsabilité résultant des informations inexacts reportées par l'utilisateur ou l'examineur.**

# ANNEXE PHOTOGRAPHIQUE

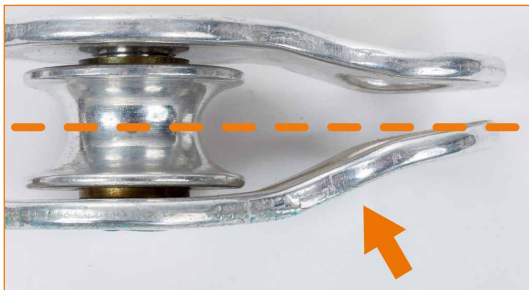
## POULIES



Corps et réa complètement oxydés.



Corps et réa complètement oxydés.



Corps déformé à proximité des trous de connexion.



Réa usé en un seul point à cause du passage d'un câble métallique sur le réa bloqué (utilisation incorrecte).



Réa usé en un seul point à cause du passage d'un câble métallique sur le réa bloqué (utilisation incorrecte).



Réa extrêmement usé au point de provoquer un changement du profil de la gorge.



Axe de connexion aux joues déformé.



Axe de connexion aux joues détérioré.



Corps présentant un signe d'usure évident à l'intérieur.



Corps présentant un signe d'usure évident sur les bords extérieurs.



Corps présentant un signe d'usure évident à proximité des trous de connexion.



Corps présentant un signe d'usure évident à proximité de l'axe de rotation.