

REVISIÓN PERIÓDICA DE LOS EQUIPOS DE PROTECCIÓN INDIVIDUAL

POLEAS

IDENTIFICACIÓN DEL EQUIPO

Marca comercial		Fabricante	Aludesign S.p.A. Via Torchio 22, 24034 Cisano B.sco (BG) ITALY
Normas de referencia	EN 12278		

NOMENCLATURA

PARTES PRIMARIAS	Placas laterales, roldana.
PARTES SECUNDARIAS	/
PARTES REEMPLAZABLES	/

Cumplimentar esta ficha siguiendo el procedimiento de revisión, el material fotográfico y las instrucciones proporcionadas por el fabricante, que se pueden descargar desde el sitio web www.climbingtechnology.com. **¡Atención!** La evaluación del examinador acerca de la magnitud de la anomalía debe basarse en criterios objetivos y de acuerdo con la formación específica recibida. El fabricante declina toda responsabilidad consiguiente a una información incorrecta proporcionada por el usuario o por el examinador.

CONTROL DEL EQUIPO

1) REVISIÓN GENERAL Y DEL HISTORIAL	
1.1	Comprobar la presencia y legibilidad de los datos de marcado, en particular el marcado CE y la normativa EN de referencia.
1.2	Comprobar que el equipo no haya superado la vida útil y/o de almacenamiento prevista, que se indica en las instrucciones de uso.
1.3	Comprobar que el equipo sea intacto y completo en todas sus partes (recomendamos la comparación con un producto nuevo).
1.4	Comprobar que el equipo no aparezca modificado fuera de la fábrica o revisado en lugares no autorizados (recomendamos la comparación con un producto nuevo).
1.5	Comprobar que el equipo no haya sufrido acontecimientos excepcionales (p. ej. caída de altura, impacto fuerte, etc.). Aunque ningún defecto o degradación sea constatado a través de la comprobación visual, su resistencia inicial podría haberse reducido considerablemente.
2) REVISIÓN VISUAL	
2.1	REVISIÓN DE LAS PLACAS LATERALES Comprobar la ausencia de deformación, grietas y bordes afilados. Comprobar la ausencia de rayaduras de más de 1 mm. Comprobar la ausencia de signos de desgaste con profundidad superior a 1 mm, con más atención en las zonas de contacto con cuerda y conector. Comprobar la ausencia de corrosión y oxidación.
2.2	REVISIÓN DE LA ROLDANA <ul style="list-style-type: none">Comprobar la ausencia de grietas y deformación del perfil de la roldana. Comprobar la ausencia de rayaduras de más de 1 mm. Comprobar la ausencia de signos de desgaste con profundidad superior a 1 mm, con más atención en las zonas de contacto con la cuerda. Comprobar la ausencia de corrosión y oxidación.Comprobar la ausencia de material ajeno en el espacio entre roldana y placas laterales.
2.3	REVISIÓN DEL EJE Comprobar el estado del cojinete de deslizamiento o del pivote, la ausencia de deformación, cortes, grietas, desgaste, corrosión y oxidación. Comprobar finalmente la falta de holgura.

REVISIÓN PERIÓDICA DE LOS EQUIPOS DE PROTECCIÓN INDIVIDUAL

POLEAS

3) REVISIÓN FUNCIONAL	
3.1	ROTACIÓN PLACA LATERAL MÓVIL (SI PRESENTE) Comprobar la rotación de la placa móvil sin agarrotamientos. Si necesario, soplar con aire comprimido, lavar con agua y jabón y lubricar exclusivamente con aceite de silicona en spray.
3.2	ROTACIÓN ROLDANA Comprobar la rotación de la roldana sin agarrotamientos. Si necesario, soplar con aire comprimido, lavar con agua y jabón y lubricar exclusivamente con aceite de silicona en spray.

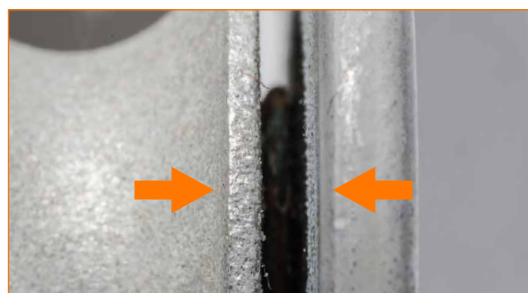
La evaluación del examinador acerca de la magnitud de la anomalía debe basarse en criterios objetivos y de acuerdo con la formación específica recibida. El fabricante declina toda responsabilidad consiguiente a una información incorrecta proporcionada por el usuario o por el examinador.

FOTO APÉNDICE

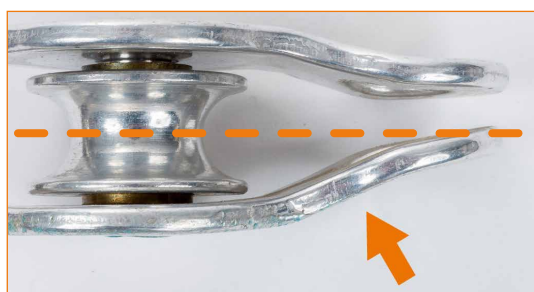
POLEAS



Cuerpo y roldana completamente oxidados.



Cuerpo y roldana completamente oxidados.



Cuerpo deformado cerca de los orificios de enganche.



Roldana desgastada en un solo punto por el deslizamiento de un cable metálico por encima de la roldana bloqueada (uso incorrecto).



Roldana desgastada en un solo punto por el deslizamiento de un cable metálico por encima de la roldana bloqueada.



Roldana extremadamente desgastada hasta que se nota un cambio en el perfil de la garganta.



Perno de conexión de las placas laterales deformado.



Perno de conexión de las placas laterales dañado.



Cuerpo con evidentes signos de desgaste en el interior.



Cuerpo con evidentes signos de desgaste en los bordes exteriores.



Cuerpo con evidentes signos de desgaste cerca de los orificios de enganche.



Cuerpo con evidentes signos de desgaste cerca del pivote.