

CONTROLLO PERIODICO DEI DISPOSITIVI DI PROTEZIONE INDIVIDUALE

GIRELLI



IDENTIFICAZIONE DEL DISPOSITIVO

Marchio commerciale		Produttore	Aludesign S.p.A. Via Torchio 22, 24034 Cisano B.sco (BG) ITALY
Normative di riferimento	/		

IDENTIFICAZIONE DELLE PARTI

PARTI PRIMARIE	Corpo.
PARTI SECONDARIE	/
PARTI SOSTITUIBILI	/

Compilare la scheda seguendo la seguente procedura d'ispezione, il materiale fotografico e le istruzioni fornite dal fabbricante, scaricabili dal sito www.climbingtechnology.com. **Attenzione!** Il giudizio dell'esaminatore in merito all'entità dell'anomalia deve essere basato su criteri oggettivi ed in base all'addestramento specifico ricevuto. Il produttore declina ogni responsabilità conseguente a informazioni inesatte riportate dall'utilizzatore o dal revisore.

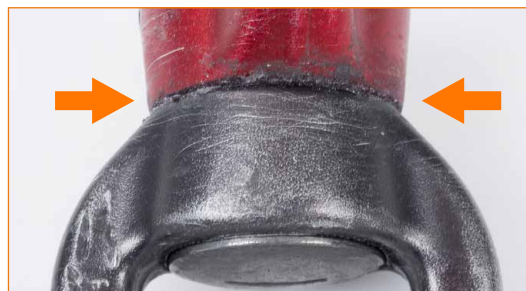
CONTROLLO DEL DISPOSITIVO

1) VERIFICA GENERALE E STORICA	
1.1	Verificare la presenza e la leggibilità dei dati di marcatura, in particolare il marchio CE e la normativa EN di riferimento.
1.2	Verificare che il dispositivo non abbia superato la vita di immagazzinamento e/o di utilizzo prevista, riportata nelle relative istruzioni d'uso.
1.3	Verificare che il dispositivo sia integro e completo in ogni sua parte (si consiglia il confronto con un prodotto nuovo).
1.4	Verificare che il dispositivo non appaia modificato fuori dall'unità produttiva o revisionato in luogo non autorizzato (si consiglia il confronto con un prodotto nuovo).
1.5	Verificare che il dispositivo non abbia subito un evento eccezionale (es. caduta dall'alto, urto violento, etc.). Anche se nessun difetto o degradazione fosse constatabile all'esame visivo, la sua resistenza iniziale potrebbe essere diminuita seriamente.
2) VERIFICA VISIVA	
2.1	CONTROLLO DEL CORPO Verificare l'assenza di deformazioni, crepe e bordi taglienti. Verificare l'assenza di incisioni superiori a 1 mm. Verificare l'assenza di segni di usura con profondità superiore a 1 mm, con maggiore attenzione alle zone di contatto con il connettore. Verificare l'assenza di corrosione e ossidazione.
3) VERIFICA FUNZIONALE	
3.1	MOBILITÀ DELLE PARTI Verificare che la rotazione delle parti sia fluida e senza impuntamenti. Se necessario, soffiare con aria compressa, lavare con acqua e sapone, asciugare e lubrificare esclusivamente con olio spray a base silconica.

Il giudizio dell'esaminatore in merito all'entità dell'anomalia deve essere basato su criteri oggettivi ed in base all'addestramento specifico ricevuto. Il produttore declina ogni responsabilità conseguente a informazioni inesatte riportate dall'utilizzatore o dal revisore.



Corpo con segno di taglio superiore a 1 mm in prossimità del punto di aggancio.



Depositi di materiale che impediscono la rotazione del girello.

🔧 Pulire con aria compressa, lavare con acqua e sapone e lubrificare esclusivamente con olio spray a base siliconica. Nel caso in cui il problema non si risolvesse completamente, eliminare il dispositivo.