

CONTRÔLE PÉRIODIQUE DES ÉQUIPEMENTS DE PROTECTION INDIVIDUELLE PLAQUETTES MULTI-ANCRAGE



IDENTIFICATION DE L'EPI

| | | | |
|--------------------|---|-----------|---|
| Marque commerciale |  | Fabricant | Aludesign S.p.A. Via Torchio 22, 24034 Cisano B.sco (BG) ITALY |
| Norme de référence | / | | |

NOMENCLATURE

| | |
|---------------------|--------|
| PIÈCES PRIMAIRES | Corps. |
| PIÈCES SECONDAIRES | / |
| PIÈCES REMPLAÇABLES | / |

Remplir la fiche en suivant la procédure de contrôle, les photographies et les instructions fournies par le fabricant, téléchargeables à partir du site www.climbingtechnology.com. **Attention!** Le jugement de l'examineur sur l'importance de l'anomalie de l'EPI doit être basé sur des critères objectifs et sur la formation spécifique qu'il a reçue. Le fabricant décline toute responsabilité résultant des informations inexactes reportées par l'utilisateur ou l'examineur.

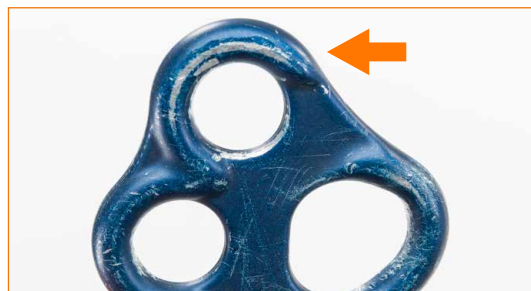
CONTRÔLE DE L'ÉQUIPEMENT

| | |
|--|---|
| 1) VÉRIFICATION GÉNÉRALE ET DES ANTÉCÉDENTS | |
| 1.1 | Vérifier la présence et la lisibilité des données du marquage, en particulier le marquage CE et la norme EN de référence. |
| 1.2 | Vérifier que le produit n'a pas dépassé sa durée de vie de stockage et/ou d'utilisation prévue, reportée dans les instructions d'utilisation correspondantes. |
| 1.3 | Vérifier que chaque pièce du dispositif est intacte et complète (il est conseillé d'effectuer une comparaison avec un produit neuf). |
| 1.4 | Vérifier que le dispositif n'a pas été modifié en dehors de l'unité de production ni révisé dans un endroit non autorisé (il est conseillé d'effectuer une comparaison avec un produit neuf). |
| 1.5 | Vérifier que le dispositif n'a subi aucun événement exceptionnel (ex. chute de hauteur, choc violent, etc.). Même si aucun défaut ou détérioration n'est constaté lors de l'examen visuel, sa résistance initiale pourrait avoir sérieusement diminué. |
| 2) VÉRIFICATION VISUELLE | |
| 2.1 | CONTRÔLE DU CORPS Vérifier l'absence de déformations, de fissures et de bords coupants. Vérifier l'absence d'entailles supérieures à 1 mm. Vérifier l'absence de signes d'usure d'une profondeur supérieure à 1 mm, en prêtant une plus grande attention aux zones de contact avec la corde et le connecteur. Vérifier l'absence de corrosion et d'oxydation. |

Le jugement de l'examineur sur l'importance de l'anomalie de l'EPI doit être basé sur des critères objectifs et sur la formation spécifique qu'il a reçue. Le fabricant décline toute responsabilité résultant des informations inexactes reportées par l'utilisateur ou l'examineur.



Marques d'usure et d'incision d'une profondeur supérieure à 1 mm.



Marques d'usure et d'incision d'une profondeur supérieure à 1 mm.



Corps déformé.



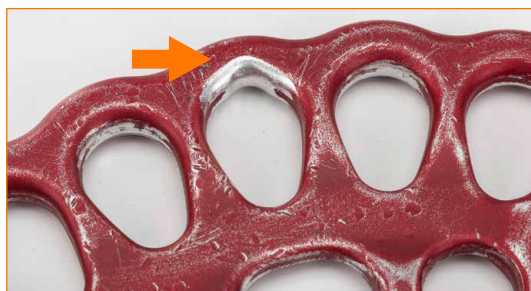
Marques d'usure d'une profondeur supérieure à 1 mm.



Corps avec marques d'incisions d'une profondeur supérieure à 1 mm.



Corps avec marques d'incisions d'une profondeur supérieure à 1 mm.



Marques d'usure d'une profondeur supérieure à 1 mm.